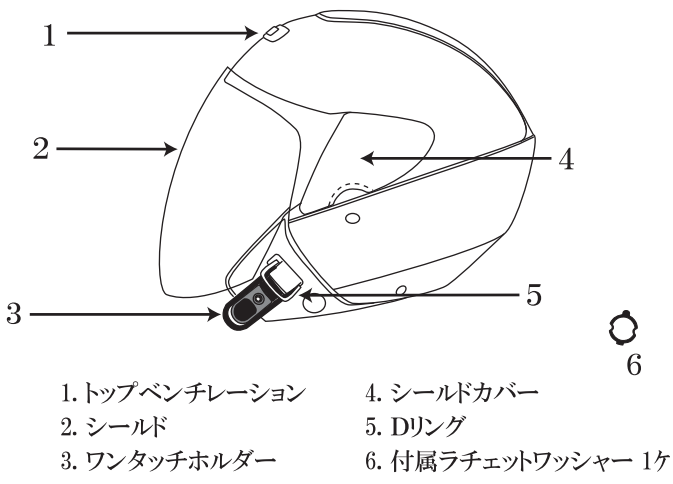


ZACK

MODEL ZR-10

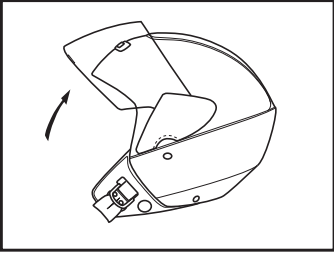
● 部位説明



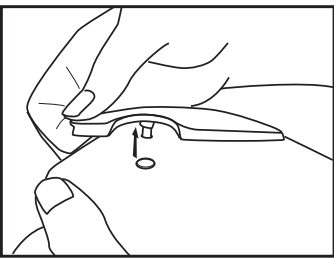
● シールド脱着方法

シールド取外し方法

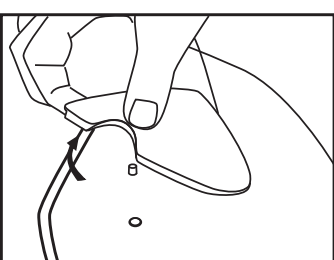
1. シールドを一番上まで上げてください。



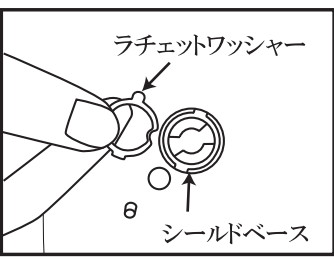
2. シールドカバーを右図矢印の方向に引き上げ、帽体側凸とシールドカバー側凹を外してください。



3. シールドカバーを右図矢印の方向(シールドを上上げる方向)にスライドさせ、シールドカバーを取外してください。左右同じ作業で取外し完了です。



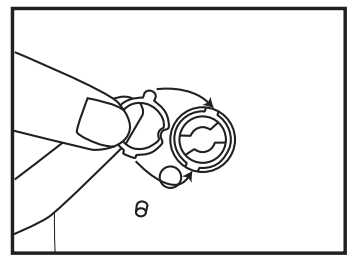
※シールドカバー取外し後、シールドベースに付いているラチェットワッシャーを無くさないよう注意して下さい。



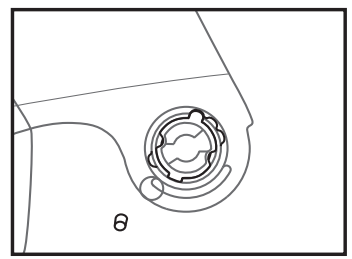
シールド取付け方法

※ヘルメット左側(装着時)で説明致します。

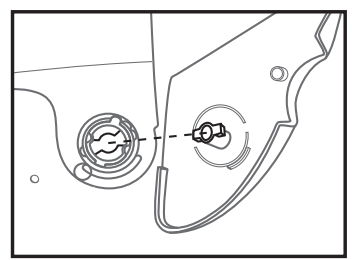
1. 右図のようにラチェットワッシャーをシールドベースに取付けてください。
※この時ラチェットワッシャーの長い凸が上側になります。



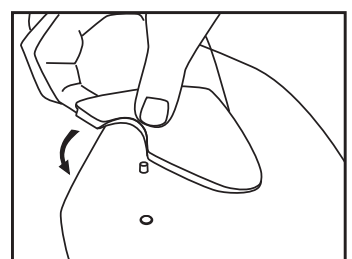
2. シールドをシールドベースにはめ込んでください。この時、右図のようにシールドの凸凹部分の左端にラチェットワッシャーの凸がくる位置にセットしてください。
※右側はシールドの凸凹部分の右端にセットしてください。



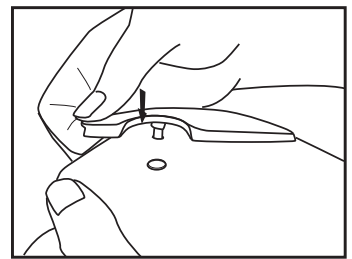
3. 右図のようにシールドカバーをシールドベースに差し込んでください。



4. シールドカバーを右図矢印の方向にスライドさせてください。



5. 帽体側凸にシールドカバー凹をはめ込んでください。右側も同じ作業で取付け完了です。



※ヘルメットご使用時にはシールドを上下させ、シールドカバーがしっかりと固定されているか確認を行ってください。外れた状態で走行すると走行中シールドが外れるなど事故につながる恐れがあります。万が一、この状態で使用し、シールドなどが外れ発生した事故につきましては、当社は一切責任を負いかねますので予めご了承ください。